

LEILÃO

# NELORE

BBQ FESTIVAL



**20 / ABRIL** 2024

**SABÁDO • 12H**

HORÁRIO DE BRASÍLIA



OFERTA DE

**60**  
TOUROS

CATÁLOGO DIGITAL

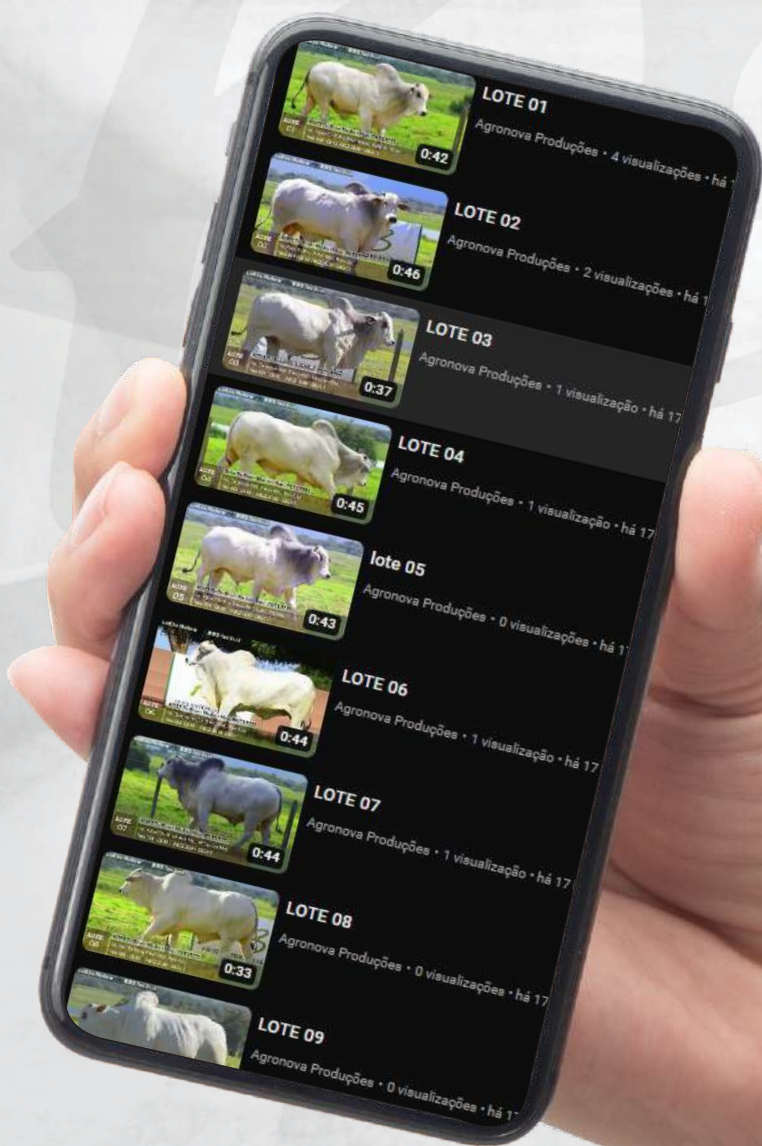
LEILÃO

# NELORE

BBQ FESTIVAL



## Clique e confira a playlist dos animais!





# AB

CONDIÇÕES DE PAGAMENTO

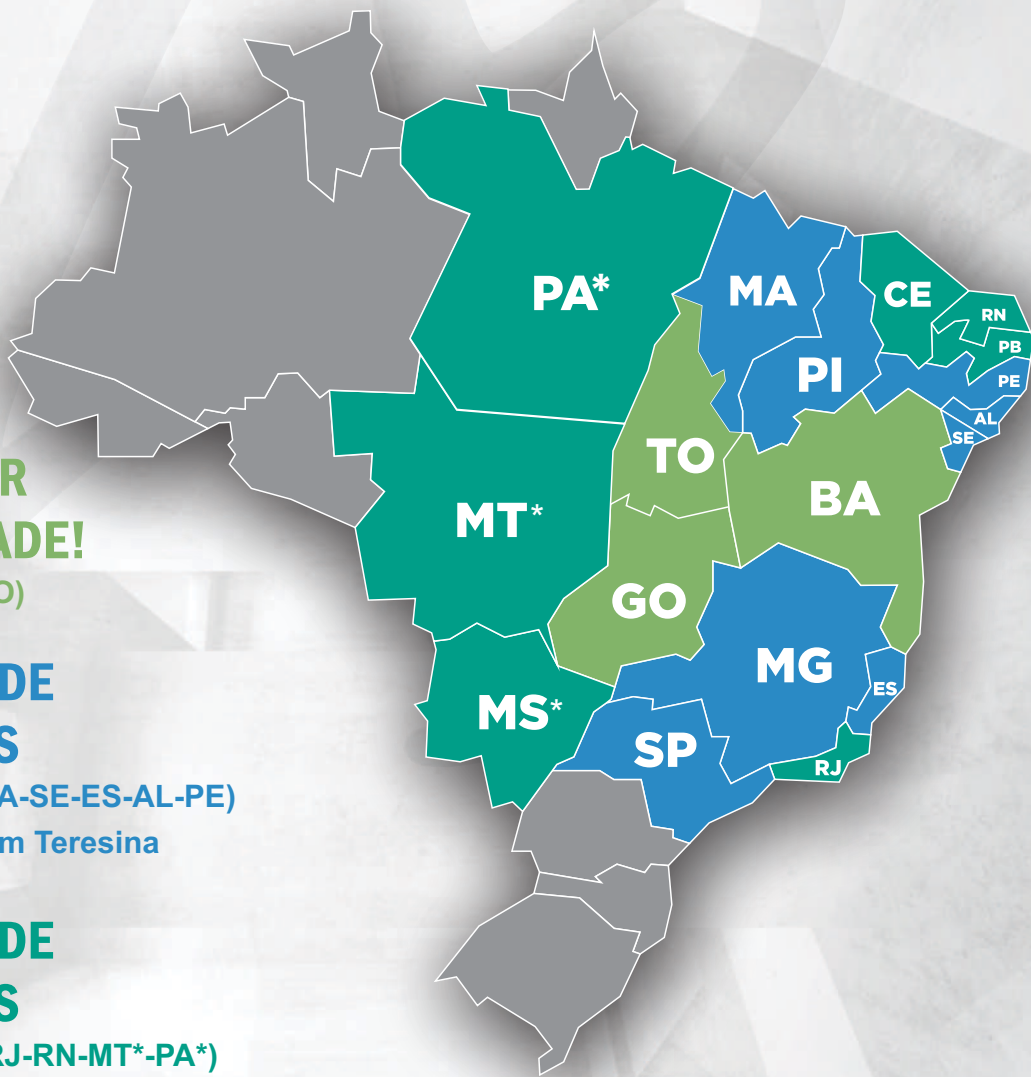
**30 PARCELAS**

(02+02+02+02+02+ 20 Mensais)

**12 PARCELAS: 01+11 Mensais**  
com 5% de desconto

**À VISTA 10%**

## CONDIÇÕES PARA FRETE GRÁTIS



**QUALQUER QUANTIDADE!**

(BA-GO-DF-TO)

**À PARTIR DE 2 ANIMAIS**

(MG-SP-PI\*-MA-SE-ES-AL-PE)

\*PI: Entrega em Teresina

**À PARTIR DE 3 ANIMAIS**

(MS\*-CE-PB-RJ-RN-MT\*-PA\*)

\*MS: Entrega em Campo Grande

\*MT: Entrega em Cuiabá

\*PA: Entrega em Marabá





**iABCZ:** 5% PM-EM + 5% TMD + 15% PD-ED + 10% PA-ED + 15% PS-ED + 5% PE365 + 15% IPP + 30% STAY

**iABCZ** - Índice geral do programa onde o mesmo contempla um grupo de características de importância econômica a fim de identificar os animais mais produtivos dentro de sua base.

**DEP** - Diferença Esperada na Progenie: prediz a habilidade de transmissão de um animal avaliado como progenitor, ou seja, a diferença de desempenho que é esperada para a futura progênie de um touro quando comparado com os filhos de outros touros inseridos na base de dados.

**DECA:** Situa a DEP apresentada no rol de animais avaliados pelo programa, mostrando em que faixa está o animal escolhido (do melhor para o pior), variando de DECA 1 (10% melhores) até DECA 10.

**Ex.:**

**DECA 1** – Top 0,1% a Top 10%

**DECA 2** – Top 11% a Top 20%

**DECA 3** – Top 21% a Top 30%

**DECA 4** – Top 31% a Top 40%

**DECA 10** – Top 91% a TOP 100%

**PM-EM** - Peso a fase materna – efeito materno (kg): efeito materno (120 dias): indica o potencial genético do animal em gerar filhas com habilidade materna superior (ou inferior), expressa em kg de bezerras.

**TMD** - Total materno do peso a desmama (kg): calculada como a metade da DEP de crescimento direto somada ao valor da DEP materna, expressa a habilidade de crescimento dos filhos e a produção de leite das filhas de um reprodutor.

**PD-ED** - Peso a desmama – efeito direto (kg): indica o potencial do animal para produzir filhos com desempenho superior (ou inferior) em relação à média dos filhos dos outros animais no período da desmama (210 dias de idade dos filhos). Expressa em kg de bezerras.

**PA-ED** - Peso ao ano – efeito direto (kg): indica o potencial do animal para produzir filhos com desempenho superior (ou inferior) em relação à média dos filhos dos outros animais no período do sobreano (365 dias de idade dos filhos).

**PS-ED** - Peso ao sobreano – efeito direto (kg): indica o potencial do animal para produzir filhos com desempenho superior (ou inferior) em relação à média dos filhos dos outros animais no período do sobreano (450 dias de idade dos filhos).

**PE365:** Perímetro Escrotal ao ano (cm): indica o potencial do animal para produzir filhos com maior (ou menor) perímetro escrotal aos 365 dias de idade.

**IPP** – Idade ao Primeiro Parto (dias): indica precocidade sexual, influencia a produtividade e a eficiência reprodutiva da fêmea.

**STAY** – Stayability (%): indica a probabilidade de um animal produzir filhas que sejam capazes de gerar pelo menos três crias viáveis até os 76 meses.

**AOL** – Área de Olho de Lombo (cm<sup>2</sup>): indica o potencial do animal para produzir filhos com maior (ou menor) área de olho de lombo.

**ACAB** – Acabamento de carcaça (mm): indica o potencial do animal para produzir filhos com maior (ou menor) acabamento de carcaça.

## SUMÁRIO ANCP



**MGTe:** 17% D3P + 21% DSTAY + 4% DPE365 + 9% MP120 + 19% DP210 + 15% DP450 + 12% DAOL + 3% ACAB

**MGTe** - Mérito Genético Total Econômico: índice bioeconômico desenvolvido pela ANCP utilizando as informações de indicadores econômicos e produtivos para compor as estimativas de custos, receitas e lucros de uma propriedade de pecuária de corte comercial de ciclo completo.

**DEP** - Diferença Esperada na Progenie: prediz a habilidade de transmissão de um animal avaliado como progenitor, ou seja, a diferença de desempenho que é esperada para a futura progênie de um touro quando comparado com os filhos de outros touros inseridos na base de dados.

**PERCENTIL (TOP%):** situa a DEP apresentada no rol de animais avaliados pelo programa, mostrando em que faixa percentual está o animal escolhido (do melhor para o pior).



**MP120** - Habilidade Materna para peso aos 120 dias: avalia o ganho de peso das progênes, devido a habilidade materna (produção de leite) apresentado pela fêmea.

**DP210 e DP450** - Peso aos 210 e aos 450 dias (kg): expressa potencial de ganho de peso a desmama e ao sobreano.

**DPE365** - Perímetro escrotal aos 365 dias (cm): possui associação genética favorável da característica com precocidade sexual e fertilidade.

**DSTAY** - Probabilidade de Permanência no Rebanho (stayability): expressa a capacidade de a fêmea permanecer até os 76 meses de idade no rebanho, parindo pelo menos três vezes.

**D3P** - Característica indicadora de precocidade sexual: a D3P expressa a probabilidade de um reprodutor produzir filhas, que desafiadas precocemente foram diagnosticadas prenhes, mantiveram esta gestação e pariram um bezerro vivo (até 30 meses de idade).

**DAOL** - Area de Olho de Lombo (AOL – cm<sup>2</sup>): está relacionada com rendimento de carcaça, principalmente em cortes nobres.

**DACAB** - Acabamento de Carcaça (ACAB – mm): está relacionada com a precocidade no acabamento de carcaça e precocidade sexual.

**DES** - Estrutura ao Sobreano: e o tamanho do animal. Avalia-se a altura e o comprimento do animal (frame size). As progênes de touros com DEPs elevadas terão uma maior estrutura corporal.

**DPS** - Precocidade ao Sobreano: indica a relação entre profundidade de costelas e altura dos membros. O animal com biotipo precoce exige menor tempo de engorda.

**DMS** - Musculosidade ao Sobreano: e a distribuição muscular do animal, volume e comprimento dos músculos, visando a produção de progênes com maior rendimento de carcaça.

## PROVA INTRARREBANHO

**PESO (kg)** – O peso e ajustado para a média de idade de cada uma das provas para que possam ser ordenados.

**PE (cm)** - O perímetro escrotal e ajustado para a média de idade de cada uma das provas para que possam ser ordenados, relacionado com precocidade sexual.

**AOL (cm<sup>2</sup>)** – Area de Olho de Lombo medida em cm<sup>2</sup> feita por ultrassonografia de carcaça, entre a 12<sup>a</sup> e a 13<sup>a</sup> costelas. Mede a área do musculo *Longissimus dorsi* (contrafilé), correlaciona-se com rendimento de carcaça.

**EGS (mm)** – Espessura de Gordura Subcutânea está relacionada com a precocidade no acabamento de carcaça e precocidade sexual. A EGS e medida entre a 12a e 13a costelas, e é expressa em milímetros (mm). Touros com valores mais altos são preferidos.

**IFFp:** Prova Intrarrebanho Boi com Bula, desenvolvida pela BrasilcomZ contempla as avaliações morfológicas pelo método EPMURAS e medidas fenotípicas de peso e PE corrigidos para idade, além das medidas de AOL e EGS.

**PGP ABCZ:** Prova de ganho em peso a pasto oficializado pela ABCZ. Todos os reprodutores da safra formam grupos de manejo consistentes que são classificados pelo índice da PGP, que tem por objetivo avaliar o desempenho fenotípico relativo dos jovens reprodutores e classifica-los em sua safra.

**S (Superior)/E (Elite):** a classificação ELITE e SUPERIOR e atribuída conforme o desvio-padrão do animal em relação ao grupo, com referência a média da característica ou índice avaliado (AOL, EGS e Provas BcB e PGP). É considerado ELITE o animal com desvio-padrão maior que 1 (>1), e SUPERIOR, o animal com desvio-padrão maior que 0 (>0) e menor ou igual a 1 (≤1).







AGRO  
ANTONIO BALBINO

L O T E

1

MACHO  
INDIVIDUAL

INDIVIDUAL

# A1452 DO BINO

RG: BINO A1452 | NASC: 05/11/2021 | IDADE: 29m

OPERARIO COL

GALANTIM BONS

RAJAN COL

X

4949 DO BINO

PELOTA COL

3585 DO BINO

PESO (KG)

818

CE (CM)

42

## P M G Z - D E C A

IABCZ	DECA	CRESCIMENTO		MATERNAL		REPRODUTIVA			CARÇAÇA		MORFOLÓGICA		
		PD-ED	PS-ED	PM-EM	TMD	IPP	STAY	PE365	AOL	ACAB.	E	P	M
23,99	1	1	1	1	1	1	1	1	1	1	1	1	1

## A N C P - T O P %

MGTe	TOP%	CRESCIMENTO		MATERNAL	REPRODUTIVA		CARÇAÇA		MORFOLÓGICA		
		DP210	DP450	MP120	DPE365	DSTAY	DAOL	DACAB	DES	DPS	DMS
20,47	9	4	3	2	6	18	14	60	5	6	4

## PROVA - INTRAREBANHO

PESO	PE	AOL	EGS	IFFp	PGP ABCZ
E	E	E	-	E	E







AGRO  
ANTONIO BALBINO

L O T E

2

MACHO  
INDIVIDUAL

INDIVIDUAL

# A1931 DO BINO

RG: BINOA1931 | NASC: 29/12/2021 | IDADE: 27m

SHERLOCK MAT.

REM USP

VILEY DO BINO

X

7748 DO BINO

3931 DO BINO

HESBAYE DO BINO

PESO (KG)

854

CE (CM)

43

## P M G Z - D E C A

IABCZ	DECA	CRESCIMENTO		MATERNAL		REPRODUTIVA			CARÇAÇA		MORFOLÓGICA		
		PD-ED	PS-ED	PM-EM	TMD	IPP	STAY	PE365	AOL	ACAB.	E	P	M
16,79	1	1	1	1	1	2	2	1	1	5	1	1	2

## A N C P - T O P %

MGTe	TOP%	CRESCIMENTO		MATERNAL	REPRODUTIVA		CARÇAÇA		MORFOLÓGICA		
		DP210	DP450	MP120	DPE365	DSTAY	DAOL	DACAB	DES	DPS	DMS
20,23	9	9	9	12	6	14	10	26	4	7	5

## PROVA - INTRAREBANHO

PESO	PE	AOL	EGS	IFFp	PGP ABCZ
E	S	S	S	E	E





AGRO  
ANTONIO BALBINO

L O T E

3

MACHO  
INDIVIDUAL

INDIVIDUAL

# A2242 DO BINO

RG: BINO A2242 | NASC: 23/01/2022 | IDADE: 26m

VERNON MAT.

MANDARIN MAT.

CARANDAH MAT.

X

7221 DO BINO

ANDREZA MAT.

4643 DO BINO

PESO (KG)

804

CE (CM)

40

## P M G Z - D E C A

IABCZ	DECA	CRESCIMENTO		MATERNAL		REPRODUTIVA			CARÇAÇA		MORFOLÓGICA		
		PD-ED	PS-ED	PM-EM	TMD	IPP	STAY	PE365	AOL	ACAB.	E	P	M
15,96	1	1	1	8	1	2	6	1	1	6	1	1	1

## A N C P - T O P %

MGTe	TOP%	CRESCIMENTO		MATERNAL	REPRODUTIVA		CARÇAÇA		MORFOLÓGICA		
		DP210	DP450	MP120	DPE365	DSTAY	DAOL	DACAB	DES	DPS	DMS
23,6	4	1	1	81	11	15	3	71	2	1	0,5

## PROVA - INTRAREBANHO

PESO	PE	AOL	EGS	IFFp	PGP ABCZ
E	S	E	-	E	E







AGRO  
ANTONIO BALBINO

L O T E

4

MACHO  
INDIVIDUAL

INDIVIDUAL

# DOHA DO BINO

RG: BINOAI483 | NASC: 07/11/2021 | IDADE: 29m

VERNON MAT.

REM USP

CARANDAH MAT.

X

7156 DO BINO

ANDREZA MAT.

3704 DO BINO

PESO (KG)

852

CE (CM)

39

## P M G Z - D E C A

IABCZ	DECA	CRESCIMENTO		MATERNAL		REPRODUTIVA			CARÇAÇA		MORFOLÓGICA		
		PD-ED	PS-ED	PM-EM	TMD	IPP	STAY	PE365	AOL	ACAB.	E	P	M
21,63	1	1	1	3	1	5	3	5	1	9	1	1	1

## A N C P - T O P %

MGTe	TOP%	CRESCIMENTO		MATERNAL	REPRODUTIVA		CARÇAÇA		MORFOLÓGICA		
		DP210	DP450	MP120	DPE365	DSTAY	DAOL	DACAB	DES	DPS	DMS
27,78	1	0,1	0,5	10	45	17	2	17	0,5	0,5	0,5





AGRO  
ANTONIO BALBINO

L O T E

5

MACHO  
INDIVIDUAL

INDIVIDUAL

# A1475 FIV DO BINO

RG: BINO A1475 | NASC: 06/11/2021 | IDADE: 29m

REM USP

LUDICO DA BELA

XYBELL DO BINO

X

9504 DO BINO

5265 DO BINO

5354 DO BINO

PESO (KG)

794

CE (CM)

38

## P M G Z - D E C A

IABCZ	DECA	CRESCIMENTO		MATERNAL		REPRODUTIVA			CARÇAÇA		MORFOLÓGICA		
		PD-ED	PS-ED	PM-EM	TMD	IPP	STAY	PE365	AOL	ACAB.	E	P	M
22,69	1	1	1	2	1	1	1	1	1	8	2	1	1

## A N C P - T O P %

MGTe	TOP%	CRESCIMENTO		MATERNAL	REPRODUTIVA		CARÇAÇA		MORFOLÓGICA		
		DP210	DP450	MP120	DPE365	DSTAY	DAOL	DACAB	DES	DPS	DMS
24,93	3	4	6	21	9	2	3	10	5	7	2

## PROVA - INTRAREBANHO

PESO	PE	AOL	EGS	IFFp	PGP ABCZ
E	S	E	E	E	E







AGRO  
ANTONIO BALBINO

L O T E

6

MACHO  
INDIVIDUAL

INDIVIDUAL

# A2322 DO BINO

RG: BINO A2322 | NASC: 06/02/2022 | IDADE: 26m

REM ARMADOR

REM USP

QUARRIE FIV COL

X

9471 DO BINO

HARONA COL

3558 DO BINO

PESO (KG)

724

CE (CM)

39

## P M G Z - D E C A

IABCZ	DECA	CRESCIMENTO		MATERNAL		REPRODUTIVA			CARÇAÇA		MORFOLÓGICA		
		PD-ED	PS-ED	PM-EM	TMD	IPP	STAY	PE365	AOL	ACAB.	E	P	M
20,19	1	1	1	1	1	2	2	3	3	2	1	1	1

## A N C P - T O P %

MGTe	TOP%	CRESCIMENTO		MATERNAL	REPRODUTIVA		CARÇAÇA		MORFOLÓGICA		
		DP210	DP450	MP120	DPE365	DSTAY	DAOL	DACAB	DES	DPS	DMS
21,79	7	2	2	0,5	30	19	18	19	2	3	2

## PROVA - INTRAREBANHO

PESO	PE	AOL	EGS	IFFp	PGP ABCZ
S	-	-	-	S	S





AGRO  
ANTONIO BALBINO



INDIVIDUAL

MACHO  
INDIVIDUAL

# A1685 DO BINO

RG: BINO A1685 | NASC: 02/12/2021 | IDADE: 28m

REM USP

AL CAPONE MAT.

XYBELL DO BINO

X

9391 DO BINO

5265 DO BINO

7130 DO BINO

PESO (KG)

748

CE (CM)

39

## P M G Z - D E C A

IABCZ	DECA	CRESCIMENTO		MATERNAL		REPRODUTIVA			CARÇAÇA		MORFOLÓGICA		
		PD-ED	PS-ED	PM-EM	TMD	IPP	STAY	PE365	AOL	ACAB.	E	P	M
22,54	1	1	1	1	1	1	1	1	1	5	2	5	1

## A N C P - T O P %

MGTe	TOP%	CRESCIMENTO		MATERNAL	REPRODUTIVA		CARÇAÇA		MORFOLÓGICA		
		DP210	DP450	MP120	DPE365	DSTAY	DAOL	DACAB	DES	DPS	DMS
22,09	6	9	7	4	2	10	15	41	7	15	4

## PROVA - INTRAREBANHO

PESO	PE	AOL	EGS	IFFp	PGP ABCZ
S	S	S	-	S	S







AGRO  
ANTONIO BALBINO

L O T E

8

MACHO  
INDIVIDUAL

INDIVIDUAL

# A1532 DO BINO

RG: BINO A1532 | NASC: 13/11/2021 | IDADE: 29m

REM ARMADOR

REM USP

REM DULLDOG

X

6112 DO BINO

REM URIRI

3739 DO BINO

PESO (KG)

863

CE (CM)

39

## P M G Z - D E C A

IABCZ	DECA	CRESCIMENTO		MATERNAL		REPRODUTIVA			CARÇAÇA		MORFOLÓGICA		
		PD-ED	PS-ED	PM-EM	TMD	IPP	STAY	PE365	AOL	ACAB.	E	P	M
21,86	1	1	1	2	1	1	1	1	1	3	1	1	1

## A N C P - T O P %

MGTe	TOP%	CRESCIMENTO		MATERNAL	REPRODUTIVA		CARÇAÇA		MORFOLÓGICA		
		DP210	DP450	MP120	DPE365	DSTAY	DAOL	DACAB	DES	DPS	DMS
22,83	5	4	3	21	9	8	4	51	2	3	4

## PROVA - INTRAREBANHO

PESO	PE	AOL	EGS	IFFp	PGP ABCZ
E	S	E	-	E	S







AGRO  
ANTONIO BALBINO



INDIVIDUAL

MACHO  
INDIVIDUAL

# A1642 DO BINO

RG: BINO A1642 | NASC: 29/11/2021 | IDADE: 28m

SHERLOCK MAT.

REM USP

ASTRAL DA VICK

X

9405 DO BINO

DUKA DA VICK

7544 DO BINO

PESO (KG)

784

CE (CM)

42

## P M G Z - D E C A

IABCZ	DECA	CRESCIMENTO		MATERNAL		REPRODUTIVA			CARÇAÇA		MORFOLÓGICA		
		PD-ED	PS-ED	PM-EM	TMD	IPP	STAY	PE365	AOL	ACAB.	E	P	M
19,64	1	2	1	1	1	1	1	1	1	5	3	1	1

## A N C P - T O P %

MGTe	TOP%	CRESCIMENTO		MATERNAL	REPRODUTIVA		CARÇAÇA		MORFOLÓGICA		
		DP210	DP450	MP120	DPE365	DSTAY	DAOL	DACAB	DES	DPS	DMS
16,31	18	22	12	27	2	28	12	88	16	3	4

## PROVA - INTRAREBANHO

PESO	PE	AOL	EGS	IFFp	PGP ABCZ
S	E	S	-	E	S





AGRO  
ANTONIO BALBINO

L O T E

10

MACHO  
INDIVIDUAL

INDIVIDUAL

# A2029 DO BINO

RG: BINO A2029 | NASC: 06/01/2022 | IDADE: 27m

VELERO MAT.

SHERLOCK MAT.

CORUMBA MAT.

X

8921 DO BINO

AKODRA MAT.

2649 TE DO BINO

PESO (KG)

791

CE (CM)

41

## P M G Z - D E C A

IABCZ	DECA	CRESCIMENTO		MATERNAL		REPRODUTIVA			CARÇAÇA		MORFOLÓGICA		
		PD-ED	PS-ED	PM-EM	TMD	IPP	STAY	PE365	AOL	ACAB.	E	P	M
9,2	2	1	1	2	1	3	9	1	1	1	1	1	1

## A N C P - T O P %

MGTe	TOP%	CRESCIMENTO		MATERNAL	REPRODUTIVA		CARÇAÇA		MORFOLÓGICA		
		DP210	DP450	MP120	DPE365	DSTAY	DAOL	DACAB	DES	DPS	DMS
20,94	8	13	15	12	5	16	1	7	7	5	3

## PROVA - INTRAREBANHO

PESO	PE	AOL	EGS	IFFp	PGP ABCZ
E	E	E	E	E	E







AGRO  
ANTONIO BALBINO

L O T E

11

MACHO  
INDIVIDUAL

INDIVIDUAL

# A1465 DO BINO

RG: BINO A1465 | NASC: 06/11/2021 | IDADE: 29m

D4685 DA MN

AVESSO TE DA BELA

CONHAQUE DA GREN.

X

5285 DO BINO

1001 FIV GREN.

1853 DO BINO

PESO (KG)

809

CE (CM)

40

## P M G Z - D E C A

IABCZ	DECA	CRESCIMENTO		MATERNAL		REPRODUTIVA			CARÇAÇA		MORFOLÓGICA		
		PD-ED	PS-ED	PM-EM	TMD	IPP	STAY	PE365	AOL	ACAB.	E	P	M
17,16	1	1	1	7	2	1	1	1	7	2	1	2	1

## A N C P - T O P %

MGTe	TOP%	CRESCIMENTO		MATERNAL	REPRODUTIVA		CARÇAÇA		MORFOLÓGICA		
		DP210	DP450	MP120	DPE365	DSTAY	DAOL	DACAB	DES	DPS	DMS
20,33	9	7	8	34	4	6	47	4	5	6	4

## PROVA - INTRAREBANHO

PESO	PE	AOL	EGS	IFFp	PGP ABCZ
E	E	S	E	E	E





AGRO  
ANTONIO BALBINO

L O T E

12

MACHO  
INDIVIDUAL

INDIVIDUAL

# A1476 FIV DO BINO

RG: BINO A1476 | NASC: 06/11/2021 | IDADE: 29m

SHERLOCK MAT.

REM USP

VILEY DO BINO

X

8946 DO BINO

3931 DO BINO

6116 DO BINO

PESO (KG)

831

CE (CM)

43

## P M G Z - D E C A

IABCZ	DECA	CRESCIMENTO		MATERNAL		REPRODUTIVA			CARÇAÇA		MORFOLÓGICA		
		PD-ED	PS-ED	PM-EM	TMD	IPP	STAY	PE365	AOL	ACAB.	E	P	M
17,54	1	1	1	2	1	2	2	1	1	5	1	1	1

## A N C P - T O P %

MGTe	TOP%	CRESCIMENTO		MATERNAL	REPRODUTIVA		CARÇAÇA		MORFOLÓGICA		
		DP210	DP450	MP120	DPE365	DSTAY	DAOL	DACAB	DES	DPS	DMS
23,11	5	4	9	3	4	9	6	71	6	2	1

## PROVA - INTRAREBANHO

PESO	PE	AOL	EGS	IFFp	PGP ABCZ
S	S	E	S	E	E







AGRO  
ANTONIO BALBINO

L O T E

14

MACHO  
INDIVIDUAL

INDIVIDUAL

# A1811 DO BINO

RG: BINO A1811 | NASC: 14/12/2021 | IDADE: 28m

BACKUP

AVESSO TE DA BELA

B2887 DA S.NICE

X

5310 DO BINO

CAMISA DA S.NICE

1719 DO BINO

PESO (KG)

760

CE (CM)

39

## P M G Z - D E C A

IABCZ	DECA	CRESCIMENTO		MATERNAL		REPRODUTIVA			CARÇAÇA		MORFOLÓGICA		
		PD-ED	PS-ED	PM-EM	TMD	IPP	STAY	PE365	AOL	ACAB.	E	P	M
16,55	1	2	1	10	7	1	1	3	1	1	5	1	1

## A N C P - T O P %

MGTe	TOP%	CRESCIMENTO		MATERNAL	REPRODUTIVA		CARÇAÇA		MORFOLÓGICA		
		DP210	DP450	MP120	DPE365	DSTAY	DAOL	DACAB	DES	DPS	DMS
19,55	11	16	10	94	22	12	2	3	22	8	10

## PROVA - INTRAREBANHO

PESO	PE	AOL	EGS	IFFp	PGP ABCZ
S	-	S	S	S	S





AGRO  
ANTONIO BALBINO

L O T E

15

MACHO  
INDIVIDUAL

INDIVIDUAL

# A1816 DO BINO

RG: BINO A1816 | NASC: 14/12/2021 | IDADE: 28m

VERNON MAT.

5612 ALO BRASIL

CARANDAH MAT.

X

8490 DO BINO

ANDREZA MAT.

5986 DO BINO

PESO (KG)

836

CE (CM)

42

## P M G Z - D E C A

IABCZ	DECA	CRESCIMENTO		MATERNAL		REPRODUTIVA			CARÇAÇA		MORFOLÓGICA		
		PD-ED	PS-ED	PM-EM	TMD	IPP	STAY	PE365	AOL	ACAB.	E	P	M
16,59	1	1	1	6	1	2	6	2	1	8	1	1	1

## A N C P - T O P %

MGTe	TOP%	CRESCIMENTO		MATERNAL	REPRODUTIVA		CARÇAÇA		MORFOLÓGICA		
		DP210	DP450	MP120	DPE365	DSTAY	DAOL	DACAB	DES	DPS	DMS
23,05	5	0,5	1	67	30	23	3	82	0,5	3	2

## PROVA - INTRAREBANHO

PESO	PE	AOL	EGS	IFFp	PGP ABCZ
E	-	E	-	S	S







AGRO  
ANTONIO BALBINO

L O T E

16

MACHO  
INDIVIDUAL

INDIVIDUAL

# A1745 DO BINO

RG: BINO A1745 | NASC: 06/12/2021 | IDADE: 28m

REM DHEEF

QUARK COL

DIGITAL MAT.

X

3659 DO BINO

ALPACA MAT.

UARIRAMA DA SF

PESO (KG)

797

CE (CM)

38

## P M G Z - D E C A

IABCZ	DECA	CRESCIMENTO		MATERNAL		REPRODUTIVA			CARÇAÇA		MORFOLÓGICA		
		PD-ED	PS-ED	PM-EM	TMD	IPP	STAY	PE365	AOL	ACAB.	E	P	M
14,76	1	1	1	10	2	1	4	1	1	1	1	2	2

## A N C P - T O P %

MGTe	TOP%	CRESCIMENTO		MATERNAL	REPRODUTIVA		CARÇAÇA		MORFOLÓGICA		
		DP210	DP450	MP120	DPE365	DSTAY	DAOL	DACAB	DES	DPS	DMS
20,11	10	3	5	98	12	24	5	3	2	6	7

## PROVA - INTRAREBANHO

PESO	PE	AOL	EGS	IFFp	PGP ABCZ
E	S	E	E	E	E





AGRO  
ANTONIO BALBINO

L O T E

17

MACHO  
INDIVIDUAL

INDIVIDUAL

# A1787 DO BINO

RG: BINO A1787 | NASC: 12/12/2021 | IDADE: 28m

VERNON MAT.

REM USP

CARANDAH MAT.

X

5540 DO BINO

ANDREZA MAT.

3355 DO BINO

PESO (KG)

838

CE (CM)

43

## P M G Z - D E C A

IABCZ	DECA	CRESCIMENTO		MATERNAL		REPRODUTIVA			CARÇAÇA		MORFOLÓGICA		
		PD-ED	PS-ED	PM-EM	TMD	IPP	STAY	PE365	AOL	ACAB.	E	P	M
13,64	1	1	1	9	3	2	4	1	2	6	1	1	1

## A N C P - T O P %

MGTe	TOP%	CRESCIMENTO		MATERNAL	REPRODUTIVA		CARÇAÇA		MORFOLÓGICA		
		DP210	DP450	MP120	DPE365	DSTAY	DAOL	DACAB	DES	DPS	DMS
17,22	16	6	11	91	17	12	22	41	6	5	4

## PROVA - INTRAREBANHO

PESO	PE	AOL	EGS	IFFp	PGP ABCZ
E	S	-	S	S	E







AGRO  
ANTONIO BALBINO

L O T E

18

MACHO  
INDIVIDUAL

INDIVIDUAL

# A1373 DO BINO

RG: BINOA1373 | NASC: 30/10/2021 | IDADE: 29m

D4685 DA MN

MANDARIN MAT.

CONHAQUE DA GREN.

X

7505 DO BINO

1001 FIV GREN.

5549 DO BINO

PESO (KG)

793

CE (CM)

36

## P M G Z - D E C A

IABCZ	DECA	CRESCIMENTO		MATERNAL		REPRODUTIVA			CARÇAÇA		MORFOLÓGICA		
		PD-ED	PS-ED	PM-EM	TMD	IPP	STAY	PE365	AOL	ACAB.	E	P	M
12,71	1	1	2	5	3	3	1	1	1	1	4	2	3

## A N C P - T O P %

MGTe	TOP%	CRESCIMENTO		MATERNAL	REPRODUTIVA		CARÇAÇA		MORFOLÓGICA		
		DP210	DP450	MP120	DPE365	DSTAY	DAOL	DACAB	DES	DPS	DMS
20,38	9	9	12	40	7	7	9	4	12	11	7

## PROVA - INTRAREBANHO

PESO	PE	AOL	EGS	IFFp	PGP ABCZ
S	-	E	E	S	E





AGRO  
ANTONIO BALBINO

L O T E

19

MACHO  
INDIVIDUAL

INDIVIDUAL

# A2444 DO BINO

RG: BINO A2444 | NASC: 19/02/2022 | IDADE: 26m

SHERLOCK MAT.

VALYD DO BINO

ASTRAL DA VICK

X

9310 DO BINO

DUKA DA VICK

4166 DO BINO

PESO (KG)

745

CE (CM)

40

## P M G Z - D E C A

IABCZ	DECA	CRESCIMENTO		MATERNAL		REPRODUTIVA			CARÇAÇA		MORFOLÓGICA		
		PD-ED	PS-ED	PM-EM	TMD	IPP	STAY	PE365	AOL	ACAB.	E	P	M
12,77	1	3	1	2	1	3	2	1	1	3	1	1	1

## A N C P - T O P %

MGTe	TOP%	CRESCIMENTO		MATERNAL	REPRODUTIVA		CARÇAÇA		MORFOLÓGICA		
		DP210	DP450	MP120	DPE365	DSTAY	DAOL	DACAB	DES	DPS	DMS
19,32	11	16	13	20	4	17	3	63	19	9	13

## PROVA - INTRAREBANHO

PESO	PE	AOL	EGS	IFFp	PGP ABCZ
S	S	S	S	-	S







AGRO  
ANTONIO BALBINO

L O T E  
**20**  
INDIVIDUAL

MACHO  
INDIVIDUAL

# A2246 DO BINO

RG: BINO A2246 | NASC: 24/01/2022 | IDADE: 26m

REM ARMADOR

MANDARIN MAT.

WKF4 ARABE

X

7966 DO BINO

B1772 DA JANDAIA

5856 DO BINO

PESO (KG)

675

CE (CM)

36

### P M G Z - D E C A

IABCZ	DECA	CRESCIMENTO		MATERNAL		REPRODUTIVA			CARÇAÇA		MORFOLÓGICA		
		PD-ED	PS-ED	PM-EM	TMD	IPP	STAY	PE365	AOL	ACAB.	E	P	M
20,73	1	1	1	1	1	1	1	1	1	2	3	1	1

### A N C P - T O P %

MGTe	TOP%	CRESCIMENTO		MATERNAL	REPRODUTIVA		CARÇAÇA		MORFOLÓGICA		
		DP210	DP450	MP120	DPE365	DSTAY	DAOL	DACAB	DES	DPS	DMS
23,88	4	4	6	8	8	10	2	9	8	9	3

### PROVA - INTRAREBANHO

PESO	PE	AOL	EGS	IFFp	PGP ABCZ
S	S	E	S	S	E





AGRO  
ANTONIO BALBINO

LOTE  
**21**  
INDIVIDUAL

MACHO  
INDIVIDUAL

# A2010 DO BINO

RG: BINO A2010 | NASC: 05/01/2022 | IDADE: 27m

REM ARMADOR

JABRIEL FIV DE NAVIRAI

REM DULLDOG

X

7490 DO BINO

REM URIRI

1727 DO BINO

PESO (KG)

792

CE (CM)

32

## P M G Z - D E C A

IABCZ	DECA	CRESCIMENTO		MATERNAL		REPRODUTIVA			CARÇAÇA		MORFOLÓGICA		
		PD-ED	PS-ED	PM-EM	TMD	IPP	STAY	PE365	AOL	ACAB.	E	P	M
19,19	1	1	1	3	1	2	1	1	1	1	1	2	1

## A N C P - T O P %

MGTe	TOP%	CRESCIMENTO		MATERNAL	REPRODUTIVA		CARÇAÇA		MORFOLÓGICA		
		DP210	DP450	MP120	DPE365	DSTAY	DAOL	DACAB	DES	DPS	DMS
21,5	7	3	6	65	8	16	5	7	2	5	8

## PROVA - INTRAREBANHO

PESO	PE	AOL	EGS	IFFp	PGP ABCZ
S	-	S	S	S	S







AGRO  
ANTONIO BALBINO

L O T E

22

MACHO  
INDIVIDUAL

INDIVIDUAL

# A1677 DO BINO

RG: BINO A1677 | NASC: 02/12/2021 | IDADE: 28m

ZAPP BEABISA

REM DHEEF

DON QUIXOTE MAT.

X

9397 DO BINO

BLANDICIA MAT.

7156 DO BINO

PESO (KG)

761

CE (CM)

36

## P M G Z - D E C A

IABCZ	DECA	CRESCIMENTO		MATERNAL		REPRODUTIVA			CARÇAÇA		MORFOLÓGICA		
		PD-ED	PS-ED	PM-EM	TMD	IPP	STAY	PE365	AOL	ACAB.	E	P	M
19,47	1	1	1	4	1	2	2	1	1	3	1	1	1

## A N C P - T O P %

MGTe	TOP%	CRESCIMENTO		MATERNAL	REPRODUTIVA		CARÇAÇA		MORFOLÓGICA		
		DP210	DP450	MP120	DPE365	DSTAY	DAOL	DACAB	DES	DPS	DMS
23,37	5	2	3	71	18	11	4	10	1	5	4

## PROVA - INTRAREBANHO

PESO	PE	AOL	EGS	IFFp	PGP ABCZ
-	-	-	-	-	S





AGRO  
ANTONIO BALBINO

L O T E  
**23**  
INDIVIDUAL

MACHO  
INDIVIDUAL

# A1589 DO BINO

RG: BINO A1589 | NASC: 23/11/2021 | IDADE: 28m

ZAPP BEABISA

REM EL DOURADO

DON QUIXOTE MAT.

X

8851 DO BINO

BLANDICIA MAT.

5182 DO BINO

PESO (KG)

853

CE (CM)

38

### P M G Z - D E C A

IABCZ	DECA	CRESCIMENTO		MATERNAL		REPRODUTIVA			CARÇAÇA		MORFOLÓGICA		
		PD-ED	PS-ED	PM-EM	TMD	IPP	STAY	PE365	AOL	ACAB.	E	P	M
18,1	1	1	1	2	1	2	2	1	1	2	1	1	1

### A N C P - T O P %

MGTe	TOP%	CRESCIMENTO		MATERNAL	REPRODUTIVA		CARÇAÇA		MORFOLÓGICA		
		DP210	DP450	MP120	DPE365	DSTAY	DAOL	DACAB	DES	DPS	DMS
22,64	6	5	2	37	4	12	10	6	2	5	9

### PROVA - INTRAREBANHO

PESO	PE	AOL	EGS	IFFp	PGP ABCZ
E	E	S	E	S	E







AGRO  
ANTONIO BALBINO

L O T E  
**24**  
INDIVIDUAL

MACHO  
INDIVIDUAL

# A1581 DO BINO

RG: BINO A1581 | NASC: 22/11/2021 | IDADE: 28m

ZAPP BEABISA

REGADO ER DA FSN

DON QUIXOTE MAT.

X

8739 DO BINO

BLANDICIA MAT.

6260 DO BINO

PESO (KG)

805

CE (CM)

39

### P M G Z - D E C A

IABCZ	DECA	CRESCIMENTO		MATERNAL		REPRODUTIVA			CARÇAÇA		MORFOLÓGICA		
		PD-ED	PS-ED	PM-EM	TMD	IPP	STAY	PE365	AOL	ACAB.	E	P	M
18,2	1	1	1	1	1	4	2	1	1	1	1	1	3

### A N C P - T O P %

MGTe	TOP%	CRESCIMENTO		MATERNAL	REPRODUTIVA		CARÇAÇA		MORFOLÓGICA		
		DP210	DP450	MP120	DPE365	DSTAY	DAOL	DACAB	DES	DPS	DMS
23,49	5	6	3	19	7	11	2	5	3	6	12

### PROVA - INTRAREBANHO

PESO	PE	AOL	EGS	IFFp	PGP ABCZ
E	-	E	E	S	E





AGRO  
ANTONIO BALBINO

L O T E  
**25**

MACHO  
INDIVIDUAL

INDIVIDUAL

# A1520 DO BINO

RG: BINO A1520 | NASC: 12/11/2021 | IDADE: 29m

REM ARMADOR

D4685 DA MN

REM DHEEF

X

6220 DO BINO

REM ULICIA

3618 DO BINO

PESO (KG)

809

CE (CM)

40

### P M G Z - D E C A

IABCZ	DECA	CRESCIMENTO		MATERNAL		REPRODUTIVA			CARÇAÇA		MORFOLÓGICA		
		PD-ED	PS-ED	PM-EM	TMD	IPP	STAY	PE365	AOL	ACAB.	E	P	M
17,13	1	1	1	10	4	2	1	1	1	1	1	1	1

### A N C P - T O P %

MGTe	TOP%	CRESCIMENTO		MATERNAL	REPRODUTIVA		CARÇAÇA		MORFOLÓGICA		
		DP210	DP450	MP120	DPE365	DSTAY	DAOL	DACAB	DES	DPS	DMS
22,4	6	3	4	99	3	7	6	11	3	2	3

### PROVA - INTRAREBANHO

PESO	PE	AOL	EGS	IFFp	PGP ABCZ
S	E	-	-	E	S







AGRO  
ANTONIO BALBINO

L O T E

26

INDIVIDUAL

MACHO  
INDIVIDUAL

# A1970 DO BINO

RG: BINO A1970 | NASC: 01/01/2022 | IDADE: 27m

REM DULLDOG

REM DHEEF

REM GLADIADOR

X

8744 DO BINO

REM CARMESIN

6692 DO BINO

PESO (KG)

723

CE (CM)

40

## P M G Z - D E C A

IABCZ	DECA	CRESCIMENTO		MATERNAL		REPRODUTIVA			CARÇAÇA		MORFOLÓGICA		
		PD-ED	PS-ED	PM-EM	TMD	IPP	STAY	PE365	AOL	ACAB.	E	P	M
17,65	1	1	1	3	1	1	3	1	1	2	4	1	1

## A N C P - T O P %

MGTe	TOP%	CRESCIMENTO		MATERNAL	REPRODUTIVA		CARÇAÇA		MORFOLÓGICA		
		DP210	DP450	MP120	DPE365	DSTAY	DAOL	DACAB	DES	DPS	DMS
23,65	4	3	3	39	11	8	10	14	3	4	4

## PROVA - INTRAREBANHO

PESO	PE	AOL	EGS	IFFp	PGP ABCZ
S	S	-	S	S	S





AGRO  
ANTONIO BALBINO

L O T E

27

MACHO  
INDIVIDUAL

INDIVIDUAL

# A2117 DO BINO

RG: BINO A2117 | NASC: 13/01/2022 | IDADE: 27m

ZAPP BEABISA

VILEY DO BINO

DON QUIXOTE MAT.

X

9698 DO BINO

BLANDICIA MAT.

7755 DO BINO

PESO (KG)

762

CE (CM)

40

## P M G Z - D E C A

IABCZ	DECA	CRESCIMENTO		MATERNAL		REPRODUTIVA			CARÇAÇA		MORFOLÓGICA		
		PD-ED	PS-ED	PM-EM	TMD	IPP	STAY	PE365	AOL	ACAB.	E	P	M
15,8	1	1	1	1	1	3	5	1	1	1	3	1	2

## A N C P - T O P %

MGTe	TOP%	CRESCIMENTO		MATERNAL	REPRODUTIVA		CARÇAÇA		MORFOLÓGICA		
		DP210	DP450	MP120	DPE365	DSTAY	DAOL	DACAB	DES	DPS	DMS
21,55	7	6	5	27	4	16	9	13	2	5	12

## PROVA - INTRAREBANHO

PESO	PE	AOL	EGS	IFFp	PGP ABCZ
S	-	-	S	-	S







AGRO  
ANTONIO BALBINO

L O T E

28

MACHO  
INDIVIDUAL

INDIVIDUAL

# ABU DHABI DO BINO

RG: BINOAI493 | NASC: 08/11/2021 | IDADE: 29m

REM USP

SHERLOCK MAT.

XYBELL DO BINO

X

7131 DO BINO

5265 DO BINO

3281 DO BINO

PESO (KG)

806

CE (CM)

44

## P M G Z - D E C A

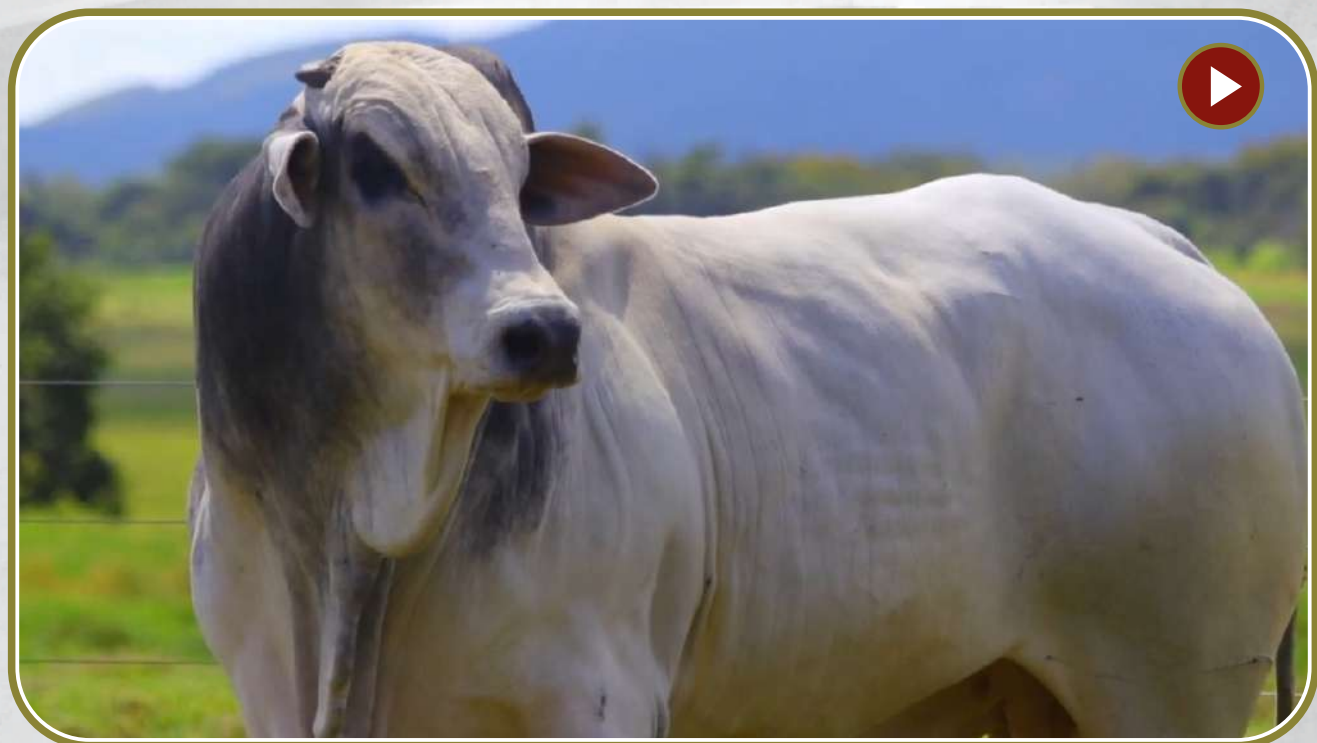
IABCZ	DECA	CRESCIMENTO		MATERNAL		REPRODUTIVA			CARÇAÇA		MORFOLÓGICA		
		PD-ED	PS-ED	PM-EM	TMD	IPP	STAY	PE365	AOL	ACAB.	E	P	M
14,52	1	1	2	4	2	4	1	1	1	7	1	1	1

## A N C P - T O P %

MGTe	TOP%	CRESCIMENTO		MATERNAL	REPRODUTIVA		CARÇAÇA		MORFOLÓGICA		
		DP210	DP450	MP120	DPE365	DSTAY	DAOL	DACAB	DES	DPS	DMS
16,58	18	14	15	53	5	16	18	90	21	19	7

## PROVA - INTRAREBANHO

PESO	PE	AOL	EGS	IFFp	PGP ABCZ
E	E	E	-	E	E





AGRO  
ANTONIO BALBINO

L O T E  
**31**

INDIVIDUAL

BATERIA 4

MACHO  
INDIVIDUAL

# A1377 DO BINO

RG: BINO A1377 | NASC: 31/10/2021 | IDADE: 29m

BACKUP

REM USP

B2887 DA S.NICE

X

6449 DO BINO

CAMISA DA S.NICE

1820 DO BINO

PESO (KG)

753

CE (CM)

38

## P M G Z - D E C A

IABCZ	DECA	CRESCIMENTO		MATERNAL		REPRODUTIVA			CARÇAÇA		MORFOLÓGICA		
		PD-ED	PS-ED	PM-EM	TMD	IPP	STAY	PE365	AOL	ACAB.	E	P	M
19,32	1	6	1	3	3	1	1	1	1	1	10	1	1

## A N C P - T O P %

MGTe	TOP%	CRESCIMENTO		MATERNAL	REPRODUTIVA		CARÇAÇA		MORFOLÓGICA		
		DP210	DP450	MP120	DPE365	DSTAY	DAOL	DACAB	DES	DPS	DMS
17,55	15	45	24	12	10	8	2	8	64	4	9

## PROVA - INTRAREBANHO

PESO	PE	AOL	EGS	IFFp	PGP ABCZ
S	S	E	S	E	S







AGRO  
ANTONIO BALBINO

L O T E  
**32**  
INDIVIDUAL

BATERIA 4

MACHO  
INDIVIDUAL

# A1536 DO BINO

RG: BINO A1536 | NASC: 14/11/2021 | IDADE: 29m

REM DULLDOG

OCEANO DE CV

REM GLADIADOR

X

6029 DO BINO

REM CARMESIN

4594 DO BINO

PESO (KG)

797

CE (CM)

41

## P M G Z - D E C A

IABCZ	DECA	CRESCIMENTO		MATERNAL		REPRODUTIVA			CARÇAÇA		MORFOLÓGICA		
		PD-ED	PS-ED	PM-EM	TMD	IPP	STAY	PE365	AOL	ACAB.	E	P	M
16,38	1	1	1	1	1	1	7	2	1	3	1	1	1

## A N C P - T O P %

MGTe	TOP%	CRESCIMENTO		MATERNAL	REPRODUTIVA		CARÇAÇA		MORFOLÓGICA		
		DP210	DP450	MP120	DPE365	DSTAY	DAOL	DACAB	DES	DPS	DMS
22,03	6	9	4	1	14	22	5	25	4	2	6

## PROVA - INTRAREBANHO

PESO	PE	AOL	EGS	IFFp	PGP ABCZ
S	S	E	-	S	S





AGRO  
ANTONIO BALBINO

L O T E  
**33**  
INDIVIDUAL

BATERIA 7

MACHO  
INDIVIDUAL

# A2383 DO BINO

RG: BINOA2383 | NASC: 13/02/2022 | IDADE: 26m

REM ARMADOR

REM USP

QUARRIE FIV COL

X

9369 DO BINO

HARONA COL

7205 DO BINO

PESO (KG)

762

CE (CM)

40

### P M G Z - D E C A

IABCZ	DECA	CRESCIMENTO		MATERNAL		REPRODUTIVA			CARÇAÇA		MORFOLÓGICA		
		PD-ED	PS-ED	PM-EM	TMD	IPP	STAY	PE365	AOL	ACAB.	E	P	M
27,43	1	1	1	1	1	1	1	1	1	1	1	1	1

### A N C P - T O P %

MGTe	TOP%	CRESCIMENTO		MATERNAL	REPRODUTIVA		CARÇAÇA		MORFOLÓGICA		
		DP210	DP450	MP120	DPE365	DSTAY	DAOL	DACAB	DES	DPS	DMS
24,3	4	1	3	5	13	19	8	9	3	1	0,5

### PROVA - INTRAREBANHO

PESO	PE	AOL	EGS	IFFp	PGP ABCZ
E	-	E	-	E	E







AGRO  
ANTONIO BALBINO

L O T E

34

INDIVIDUAL

BATERIA 7

MACHO  
INDIVIDUAL

# A1639 DO BINO

RG: BINO A1639 | NASC: 29/11/2021 | IDADE: 28m

OPERARIO COL

D7713 DA MN

RAJAN COL

X

8770 DO BINO

PELOTA COL

2737 DO BINO

PESO (KG)

720

CE (CM)

37

## P M G Z - D E C A

IABCZ	DECA	CRESCIMENTO		MATERNAL		REPRODUTIVA			CARÇAÇA		MORFOLÓGICA		
		PD-ED	PS-ED	PM-EM	TMD	IPP	STAY	PE365	AOL	ACAB.	E	P	M
14,91	1	3	2	1	1	1	1	2	3	1	10	3	8

## A N C P - T O P %

MGTe	TOP%	CRESCIMENTO		MATERNAL	REPRODUTIVA		CARÇAÇA		MORFOLÓGICA		
		DP210	DP450	MP120	DPE365	DSTAY	DAOL	DACAB	DES	DPS	DMS
16,37	18	21	23	6	26	11	26	39	33	10	9

## PROVA - INTRAREBANHO

PESO	PE	AOL	EGS	IFFp	PGP ABCZ
E	-	-	S	S	E





AGRO  
ANTONIO BALBINO

L O T E  
**35**

INDIVIDUAL

BATERIA 7

MACHO  
INDIVIDUAL

# A2158 DO BINO

RG: BINO A2158 | NASC: 16/01/2022 | IDADE: 27m

D4685 DA MN

C8288 DA MN

CONHAQUE DA GREN.

X

5559 DO BINO

1001 FIV GREN.

EMIKA BINO

PESO (KG)

720

CE (CM)

42

## P M G Z - D E C A

IABCZ	DECA	CRESCIMENTO		MATERNAL		REPRODUTIVA			CARÇAÇA		MORFOLÓGICA		
		PD-ED	PS-ED	PM-EM	TMD	IPP	STAY	PE365	AOL	ACAB.	E	P	M
8,32	3	3	3	9	7	6	1	1	4	2	9	1	1

## A N C P - T O P %

MGTe	TOP%	CRESCIMENTO		MATERNAL	REPRODUTIVA		CARÇAÇA		MORFOLÓGICA		
		DP210	DP450	MP120	DPE365	DSTAY	DAOL	DACAB	DES	DPS	DMS
15,27	21	15	22	86	20	11	30	16	43	11	11

## PROVA - INTRAREBANHO

PESO	PE	AOL	EGS	IFFp	PGP ABCZ
-	S	-	-	S	S







AGRO  
ANTONIO BALBINO

LOTE  
**36**  
INDIVIDUAL

BATERIA 7

MACHO  
INDIVIDUAL

# A2314 DO BINO

RG: BINO A2314 | NASC: 05/02/2022 | IDADE: 26m

REM USP

REM VOKOLO

IMPULSO FIV DA

X

8826 DO BINO

EFIGIE DA BOTICAO

6786 DO BINO

PESO (KG)

700

CE (CM)

39

### P M G Z - D E C A

IABCZ	DECA	CRESCIMENTO		MATERNAL		REPRODUTIVA			CARCAÇA		MORFOLÓGICA		
		PD-ED	PS-ED	PM-EM	TMD	IPP	STAY	PE365	AOL	ACAB.	E	P	M
18,76	1	1	1	1	1	2	5	3	1	10	1	1	1

### A N C P - T O P %

MGTe	TOP%	CRESCIMENTO		MATERNAL	REPRODUTIVA		CARCAÇA		MORFOLÓGICA		
		DP210	DP450	MP120	DPE365	DSTAY	DAOL	DACAB	DES	DPS	DMS
23,32	5	2	2	23	18	13	0,5	93	2	3	2

### PROVA - INTRAREBANHO

PESO	PE	AOL	EGS	IFFp	PGP ABCZ
E	-	S	-	S	S



AGRO



AGRO  
ANTONIO BALBINO

LOTE  
**37**

INDIVIDUAL

BATERIA 2

MACHO  
INDIVIDUAL

# A2036 DO BINO

RG: BINO A2036 | NASC: 07/01/2022 | IDADE: 27m

VERNON MAT.

MANDARIN MAT.

CARANDAH MAT.

X

7421 DO BINO

ANDREZA MAT.

2977 DO BINO

PESO (KG)

761

CE (CM)

35

### P M G Z - D E C A

IABCZ	DECA	CRESCIMENTO		MATERNAL		REPRODUTIVA			CARÇAÇA		MORFOLÓGICA		
		PD-ED	PS-ED	PM-EM	TMD	IPP	STAY	PE365	AOL	ACAB.	E	P	M
15,04	1	1	1	7	1	2	5	2	1	4	1	1	1

### A N C P - T O P %

MGTe	TOP%	CRESCIMENTO		MATERNAL	REPRODUTIVA		CARÇAÇA		MORFOLÓGICA		
		DP210	DP450	MP120	DPE365	DSTAY	DAOL	DACAB	DES	DPS	DMS
21,01	8	2	4	65	16	14	9	41	3	3	3

### PROVA - INTRAREBANHO

PESO	PE	AOL	EGS	IFFp	PGP ABCZ
S	-	-	S	S	S







AGRO  
ANTONIO BALBINO

L O T E

38

INDIVIDUAL

BATERIA 2

MACHO  
INDIVIDUAL

# A1806 DO BINO

RG: BINO A1806 | NASC: 14/12/2021 | IDADE: 28m

ZAPP BEABISA

MANDARIN MAT.

DON QUIXOTE MAT.

X

7903 DO BINO

BLANDICIA MAT.

1821 DO BINO

PESO (KG)

718

CE (CM)

38

## P M G Z - D E C A

IABCZ	DECA	CRESCIMENTO		MATERNAL		REPRODUTIVA			CARÇAÇA		MORFOLÓGICA		
		PD-ED	PS-ED	PM-EM	TMD	IPP	STAY	PE365	AOL	ACAB.	E	P	M
11,66	2	1	1	1	1	4	5	1	1	1	1	1	1

## A N C P - T O P %

MGTe	TOP%	CRESCIMENTO		MATERNAL	REPRODUTIVA		CARÇAÇA		MORFOLÓGICA		
		DP210	DP450	MP120	DPE365	DSTAY	DAOL	DACAB	DES	DPS	DMS
19,02	12	14	12	25	12	19	9	3	8	12	9

## PROVA - INTRAREBANHO

PESO	PE	AOL	EGS	IFFp	PGP ABCZ
S	S	S	E	S	E





AGRO  
ANTONIO BALBINO

L O T E  
**39**

INDIVIDUAL

BATERIA 2

MACHO  
INDIVIDUAL

# A1499 DO BINO

RG: BINO A1499 | NASC: 09/11/2021 | IDADE: 29m

MANDARIN MAT.

REM ARMADOR

XMUW DO BINO

X

6555 DO BINO

5619 DO BINO

GALANA DO BINO

PESO (KG)

732

CE (CM)

38

## P M G Z - D E C A

IABCZ	DECA	CRESCIMENTO		MATERNAL		REPRODUTIVA			CARÇAÇA		MORFOLÓGICA		
		PD-ED	PS-ED	PM-EM	TMD	IPP	STAY	PE365	AOL	ACAB.	E	P	M
15,84	1	1	1	4	1	1	1	2	1	1	1	3	4

## A N C P - T O P %

MGTe	TOP%	CRESCIMENTO		MATERNAL	REPRODUTIVA		CARÇAÇA		MORFOLÓGICA		
		DP210	DP450	MP120	DPE365	DSTAY	DAOL	DACAB	DES	DPS	DMS
21,12	8	5	6	34	22	15	6	5	6	12	20

## PROVA - INTRAREBANHO

PESO	PE	AOL	EGS	IFFp	PGP ABCZ
S	S	E	E	S	E







AGRO  
ANTONIO BALBINO

L O T E

40

INDIVIDUAL

BATERIA 2

MACHO  
INDIVIDUAL

# A1958 DO BINO

RG: BINO A1958 | NASC: 31/12/2021 | IDADE: 27m

REM ARMADOR

JABRIEL FIV DE NAVIRAI

REM DULLDOG

X

7345 DO BINO

REM URIRI

5040 DO BINO

PESO (KG)

746

CE (CM)

38

## P M G Z - D E C A

IABCZ	DECA	CRESCIMENTO		MATERNAL		REPRODUTIVA			CARÇAÇA		MORFOLÓGICA		
		PD-ED	PS-ED	PM-EM	TMD	IPP	STAY	PE365	AOL	ACAB.	E	P	M
15,95	1	1	1	3	1	2	1	1	1	2	2	3	2

## A N C P - T O P %

MGTe	TOP%	CRESCIMENTO		MATERNAL	REPRODUTIVA		CARÇAÇA		MORFOLÓGICA		
		DP210	DP450	MP120	DPE365	DSTAY	DAOL	DACAB	DES	DPS	DMS
18,47	13	8	13	57	8	20	9	13	16	22	12

## PROVA - INTRAREBANHO

PESO	PE	AOL	EGS	IFFp	PGP ABCZ
-	S	S	S	-	S





AGRO  
ANTONIO BALBINO

L O T E

41

BATERIA 5

MACHO  
INDIVIDUAL

INDIVIDUAL

# A2081 DO BINO

RG: BINO A2081 | NASC: 09/01/2022 | IDADE: 27m

REM USP

CORONEL DA MN

XYBELL DO BINO

X

7481 DO BINO

5265 DO BINO

4191 DO BINO

PESO (KG)

677

CE (CM)

38

## P M G Z - D E C A

IABCZ	DECA	CRESCIMENTO		MATERNAL		REPRODUTIVA			CARÇAÇA		MORFOLÓGICA		
		PD-ED	PS-ED	PM-EM	TMD	IPP	STAY	PE365	AOL	ACAB.	E	P	M
19,96	1	2	1	2	1	1	1	1	1	6	3	3	1

## A N C P - T O P %

MGTe	TOP%	CRESCIMENTO		MATERNAL	REPRODUTIVA		CARÇAÇA		MORFOLÓGICA		
		DP210	DP450	MP120	DPE365	DSTAY	DAOL	DACAB	DES	DPS	DMS
21,17	8	14	15	21	1	5	8	23	23	22	5

## PROVA - INTRAREBANHO

PESO	PE	AOL	EGS	IFFp	PGP ABCZ
S	S	S	-	S	S





AB

AGRO  
ANTONIO BALBINO

L O T E

42

BATERIA 5

MACHO  
INDIVIDUAL

INDIVIDUAL

# A1968 DO BINO

RG: BINO A1968 | NASC: 01/01/2022 | IDADE: 27m

OPERARIO COL

SHERLOCK MAT.

RAJAN COL

X

8725 DO BINO

PELOTA COL

GARA DO BINO

PESO (KG)

702

CE (CM)

42

## P M G Z - D E C A

IABCZ	DECA	CRESCIMENTO		MATERNAL		REPRODUTIVA			CARCAÇA		MORFOLÓGICA		
		PD-ED	PS-ED	PM-EM	TMD	IPP	STAY	PE365	AOL	ACAB.	E	P	M
16,48	1	1	1	1	1	2	1	1	3	1	1	1	1

## A N C P - T O P %

MGTe	TOP%	CRESCIMENTO		MATERNAL	REPRODUTIVA		CARCAÇA		MORFOLÓGICA		
		DP210	DP450	MP120	DPE365	DSTAY	DAOL	DACAB	DES	DPS	DMS
17,68	15	15	12	7	2	15	22	56	11	7	9

## PROVA - INTRAREBANHO

PESO	PE	AOL	EGS	IFFp	PGP ABCZ
S	S	-	S	S	S





AGRO  
ANTONIO BALBINO

L O T E

43

BATERIA 5

MACHO  
INDIVIDUAL

INDIVIDUAL

# A1405 DO BINO

RG: BINO A1405 | NASC: 02/11/2021 | IDADE: 29m

VELERO MAT.

ORMON DA EAO

CORUMBA MAT.

X

7627 DO BINO

AKODRA MAT.

4477 DO BINO

PESO (KG)

759

CE (CM)

40

## P M G Z - D E C A

IABCZ	DECA	CRESCIMENTO		MATERNAL		REPRODUTIVA			CARÇAÇA		MORFOLÓGICA		
		PD-ED	PS-ED	PM-EM	TMD	IPP	STAY	PE365	AOL	ACAB.	E	P	M
6,49	3	4	2	1	1	2	9	1	3	2	10	2	1

## A N C P - T O P %

MGTe	TOP%	CRESCIMENTO		MATERNAL	REPRODUTIVA		CARÇAÇA		MORFOLÓGICA		
		DP210	DP450	MP120	DPE365	DSTAY	DAOL	DACAB	DES	DPS	DMS
16,37	18	29	30	6	11	16	27	9	56	17	17

## PROVA - INTRAREBANHO

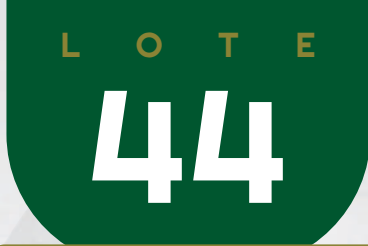
PESO	PE	AOL	EGS	IFFp	PGP ABCZ
-	S	-	S	-	S







AGRO  
ANTONIO BALBINO



INDIVIDUAL

BATERIA 5

MACHO  
INDIVIDUAL

# A2352 DO BINO

RG: BINO A2352 | NASC: 09/02/2022 | IDADE: 26m

ZAPP BEABISA

REM DHEEF

DON QUIXOTE MAT.

X

9031 DO BINO

BLANDICIA MAT.

5982 DO BINO

PESO (KG)

685

CE (CM)

34

## P M G Z - D E C A

IABCZ	DECA	CRESCIMENTO		MATERNAL		REPRODUTIVA			CARCAÇA		MORFOLÓGICA		
		PD-ED	PS-ED	PM-EM	TMD	IPP	STAY	PE365	AOL	ACAB.	E	P	M
18,71	1	1	1	3	1	2	1	1	1	1	1	1	1

## A N C P - T O P %

MGTe	TOP%	CRESCIMENTO		MATERNAL	REPRODUTIVA		CARCAÇA		MORFOLÓGICA		
		DP210	DP450	MP120	DPE365	DSTAY	DAOL	DACAB	DES	DPS	DMS
24,25	4	2	2	81	14	6	7	37	3	7	5

## PROVA - INTRAREBANHO

PESO	PE	AOL	EGS	IFFp	PGP ABCZ
-	-	-	S	-	S





AGRO  
ANTONIO BALBINO

LOTE  
**45**

INDIVIDUAL

BATERIA 6

MACHO  
INDIVIDUAL

# A2432 DO BINO

RG: BINO A2432 | NASC: 18/02/2022 | IDADE: 26m

REM USP

VILEY DO BINO

XYBELL DO BINO

X

9748 DO BINO

5265 DO BINO

2193 DO BINO

PESO (KG)

708

CE (CM)

40

## P M G Z - D E C A

IABCZ	DECA	CRESCIMENTO		MATERNAL		REPRODUTIVA			CARÇAÇA		MORFOLÓGICA		
		PD-ED	PS-ED	PM-EM	TMD	IPP	STAY	PE365	AOL	ACAB.	E	P	M
21,66	1	1	1	1	1	1	1	1	2	1	1	1	1

## A N C P - T O P %

MGTe	TOP%	CRESCIMENTO		MATERNAL	REPRODUTIVA		CARÇAÇA		MORFOLÓGICA		
		DP210	DP450	MP120	DPE365	DSTAY	DAOL	DACAB	DES	DPS	DMS
21,79	7	6	7	6	0,5	14	13	11	17	11	5

## PROVA - INTRAREBANHO

PESO	PE	AOL	EGS	IFFp	PGP ABCZ
S	S	-	S	-	E







AGRO  
ANTONIO BALBINO

L O T E

46

INDIVIDUAL

BATERIA 6

MACHO  
INDIVIDUAL

# A1876 DO BINO

RG: BINO A1876 | NASC: 21/12/2021 | IDADE: 27m

ZAPP BEABISA

REM DHEEF

DON QUIXOTE MAT.

X

8814 DO BINO

BLANDICIA MAT.

2727 DO BINO

PESO (KG)

706

CE (CM)

38

## P M G Z - D E C A

IABCZ	DECA	CRESCIMENTO		MATERNAL		REPRODUTIVA			CARÇAÇA		MORFOLÓGICA		
		PD-ED	PS-ED	PM-EM	TMD	IPP	STAY	PE365	AOL	ACAB.	E	P	M
17,54	1	1	1	5	1	2	3	1	1	2	1	2	1

## A N C P - T O P %

MGTe	TOP%	CRESCIMENTO		MATERNAL	REPRODUTIVA		CARÇAÇA		MORFOLÓGICA		
		DP210	DP450	MP120	DPE365	DSTAY	DAOL	DACAB	DES	DPS	DMS
22,76	5	2	3	88	4	15	7	10	2	8	10

## PROVA - INTRAREBANHO

PESO	PE	AOL	EGS	IFFp	PGP ABCZ
S	S	-	-	-	S





AGRO  
ANTONIO BALBINO

LOTE  
**47**

INDIVIDUAL

BATERIA 6

MACHO  
INDIVIDUAL

# A2336 DO BINO

RG: BINO A2336 | NASC: 07/02/2022 | IDADE: 26m

REM DULLDOG

SHERLOCK MAT.

REM GLADIADOR

X

7943 DO BINO

REM CARMESIN

2844 DO BINO

PESO (KG)

689

CE (CM)

40

## P M G Z - D E C A

IABCZ	DECA	CRESCIMENTO		MATERNAL		REPRODUTIVA			CARÇAÇA		MORFOLÓGICA		
		PD-ED	PS-ED	PM-EM	TMD	IPP	STAY	PE365	AOL	ACAB.	E	P	M
17,13	1	1	1	1	1	2	6	1	1	1	1	1	1

## A N C P - T O P %

MGTe	TOP%	CRESCIMENTO		MATERNAL	REPRODUTIVA		CARÇAÇA		MORFOLÓGICA		
		DP210	DP450	MP120	DPE365	DSTAY	DAOL	DACAB	DES	DPS	DMS
23,17	5	8	5	4	9	14	3	14	7	4	3

## PROVA - INTRAREBANHO

PESO	PE	AOL	EGS	IFFp	PGP ABCZ
S	E	S	-	S	S







AGRO  
ANTONIO BALBINO

L O T E

48

INDIVIDUAL

BATERIA 6

MACHO  
INDIVIDUAL

# A2255 DO BINO

RG: BINOA2255 | NASC: 26/01/2022 | IDADE: 26m

REM USP

MANDARIN MAT.

XYBELL DO BINO

X

7094 DO BINO

5265 DO BINO

3254 DO BINO

PESO (KG)

721

CE (CM)

36

## P M G Z - D E C A

IABCZ	DECA	CRESCIMENTO		MATERNAL		REPRODUTIVA			CARÇAÇA		MORFOLÓGICA		
		PD-ED	PS-ED	PM-EM	TMD	IPP	STAY	PE365	AOL	ACAB.	E	P	M
17,68	1	2	1	1	1	1	1	1	1	2	9	2	1

## A N C P - T O P %

MGTe	TOP%	CRESCIMENTO		MATERNAL	REPRODUTIVA		CARÇAÇA		MORFOLÓGICA		
		DP210	DP450	MP120	DPE365	DSTAY	DAOL	DACAB	DES	DPS	DMS
23,31	5	12	7	5	7	5	4	22	13	8	3

## PROVA - INTRAREBANHO

PESO	PE	AOL	EGS	IFFp	PGP ABCZ
-	-	S	-	S	-





AGRO  
ANTONIO BALBINO

L O T E

49

INDIVIDUAL

BATERIA 3

MACHO  
INDIVIDUAL

# A2260 DO BINO

RG: BINOA2260 | NASC: 29/01/2022 | IDADE: 26m

BACKUP

AVESSO TE DA BELA

B2887 DA S.NICE

X

5305 DO BINO

CAMISA DA S.NICE

1822 DO BINO

PESO (KG)

766

CE (CM)

40

## P M G Z - D E C A

IABCZ	DECA	CRESCIMENTO		MATERNAL		REPRODUTIVA			CARÇAÇA		MORFOLÓGICA		
		PD-ED	PS-ED	PM-EM	TMD	IPP	STAY	PE365	AOL	ACAB.	E	P	M
18,14	1	1	1	4	2	1	1	1	1	1	1	1	3

## A N C P - T O P %

MGTe	TOP%	CRESCIMENTO		MATERNAL	REPRODUTIVA		CARÇAÇA		MORFOLÓGICA		
		DP210	DP450	MP120	DPE365	DSTAY	DAOL	DACAB	DES	DPS	DMS
19,73	10	16	12	43	14	7	6	9	8	8	13

## PROVA - INTRAREBANHO

PESO	PE	AOL	EGS	IFFp	PGP ABCZ
S	S	S	S	S	S







AGRO  
ANTONIO BALBINO

LOTE  
**50**  
INDIVIDUAL

BATERIA 3

MACHO  
INDIVIDUAL

# A1468 DO BINO

RG: BINO A1468 | NASC: 06/11/2021 | IDADE: 29m

REM DULLDOG

GALVIN BONS

ZUNNY DO BINO

X

6093 DO BINO

6144 DO BINO

3075 TE DO BINO

PESO (KG)

782

CE (CM)

40

### P M G Z - D E C A

IABCZ	DECA	CRESCIMENTO		MATERNAL		REPRODUTIVA			CARÇAÇA		MORFOLÓGICA		
		PD-ED	PS-ED	PM-EM	TMD	IPP	STAY	PE365	AOL	ACAB.	E	P	M
13,48	1	1	1	3	1	5	2	1	1	4	1	2	2

### A N C P - T O P %

MGTe	TOP%	CRESCIMENTO		MATERNAL	REPRODUTIVA		CARÇAÇA		MORFOLÓGICA		
		DP210	DP450	MP120	DPE365	DSTAY	DAOL	DACAB	DES	DPS	DMS
18,38	13	10	15	46	11	13	4	35	9	11	6

### PROVA - INTRAREBANHO

PESO	PE	AOL	EGS	IFFp	PGP ABCZ
S	S	S	-	S	S





AGRO  
ANTONIO BALBINO

L O T E

51

BATERIA 3

MACHO  
INDIVIDUAL

INDIVIDUAL

# A1666 DO BINO

RG: BINO A1666 | NASC: 30/11/2021 | IDADE: 28m

ZAPP BEABISA

LUDICO DA BELA

DON QUIXOTE MAT.

X

9511 DO BINO

BLANDICIA MAT.

7424 DO BINO

PESO (KG)

793

CE (CM)

39

## P M G Z - D E C A

IABCZ	DECA	CRESCIMENTO		MATERNAL		REPRODUTIVA			CARÇAÇA		MORFOLÓGICA		
		PD-ED	PS-ED	PM-EM	TMD	IPP	STAY	PE365	AOL	ACAB.	E	P	M
18,41	1	1	1	1	1	2	3	1	1	1	1	2	1

## A N C P - T O P %

MGTe	TOP%	CRESCIMENTO		MATERNAL	REPRODUTIVA		CARÇAÇA		MORFOLÓGICA		
		DP210	DP450	MP120	DPE365	DSTAY	DAOL	DACAB	DES	DPS	DMS
24,33	4	5	2	16	3	11	6	8	0,5	8	6

## PROVA - INTRAREBANHO

PESO	PE	AOL	EGS	IFFp	PGP ABCZ
S	-	S	S	S	E







AGRO  
ANTONIO BALBINO

L O T E

52

INDIVIDUAL

BATERIA 3

MACHO  
INDIVIDUAL

# A1785 DO BINO

RG: BINO A1785 | NASC: 11/12/2021 | IDADE: 28m

MANDARIN MAT.

C8288 DA MN

XMUW DO BINO

X

5590 DO BINO

5619 DO BINO

2662 TE DO BINO

PESO (KG)

684

CE (CM)

38

## P M G Z - D E C A

IABCZ	DECA	CRESCIMENTO		MATERNAL		REPRODUTIVA			CARÇAÇA		MORFOLÓGICA		
		PD-ED	PS-ED	PM-EM	TMD	IPP	STAY	PE365	AOL	ACAB.	E	P	M
11,7	2	1	1	5	2	2	2	2	6	2	7	4	4

## A N C P - T O P %

MGTe	TOP%	CRESCIMENTO		MATERNAL	REPRODUTIVA		CARÇAÇA		MORFOLÓGICA		
		DP210	DP450	MP120	DPE365	DSTAY	DAOL	DACAB	DES	DPS	DMS
17,33	16	6	12	63	23	12	76	31	10	22	16

## PROVA - INTRAREBANHO

PESO	PE	AOL	EGS	IFFp	PGP ABCZ
-	S	-	S	-	S





AGRO  
ANTONIO BALBINO

L O T E

53

INDIVIDUAL

BATERIA I

MACHO  
INDIVIDUAL

# A1922 DO BINO

RG: BINO A1922 | NASC: 28/12/2021 | IDADE: 27m

D4685 DA MN

REM USP

CONHAQUE DA GREN.

X

7836 DO BINO

1001 FIV GREN.

6124 DO BINO

PESO (KG)

745

CE (CM)

40

## P M G Z - D E C A

IABCZ	DECA	CRESCIMENTO		MATERNAL		REPRODUTIVA			CARÇAÇA		MORFOLÓGICA		
		PD-ED	PS-ED	PM-EM	TMD	IPP	STAY	PE365	AOL	ACAB.	E	P	M
12,36	1	3	2	5	3	2	1	1	4	1	3	1	2

## A N C P - T O P %

MGTe	TOP%	CRESCIMENTO		MATERNAL	REPRODUTIVA		CARÇAÇA		MORFOLÓGICA		
		DP210	DP450	MP120	DPE365	DSTAY	DAOL	DACAB	DES	DPS	DMS
17,04	17	18	24	35	6	8	26	3	23	5	8

## PROVA - INTRAREBANHO

PESO	PE	AOL	EGS	IFFp	PGP ABCZ
S	S	-	S	S	S







AGRO  
ANTONIO BALBINO

L O T E

54

INDIVIDUAL

BATERIA I

MACHO  
INDIVIDUAL

# A1878 DO BINO

RG: BINO A1878 | NASC: 22/12/2021 | IDADE: 27m

REM USP

RASTAN MAT.

IMPULSO FIV DA

X

7818 DO BINO

EFIGIE DA BOTICAO

6030 DO BINO

PESO (KG)

730

CE (CM)

35

## P M G Z - D E C A

IABCZ	DECA	CRESCIMENTO		MATERNAL		REPRODUTIVA			CARÇAÇA		MORFOLÓGICA		
		PD-ED	PS-ED	PM-EM	TMD	IPP	STAY	PE365	AOL	ACAB.	E	P	M
15,19	1	1	1	1	1	2	3	2	1	3	1	1	1

## A N C P - T O P %

MGTe	TOP%	CRESCIMENTO		MATERNAL	REPRODUTIVA		CARÇAÇA		MORFOLÓGICA		
		DP210	DP450	MP120	DPE365	DSTAY	DAOL	DACAB	DES	DPS	DMS
20,5	9	11	16	4	36	13	8	16	10	9	5

## PROVA - INTRAREBANHO

PESO	PE	AOL	EGS	IFFp	PGP ABCZ
S	-	S	S	-	S



**AB**AGRO  
ANTONIO BALBINO

L O T E

**55**

BATERIA I

MACHO  
INDIVIDUAL

INDIVIDUAL

# A2088 DO BINO

RG: BINO A2088 | NASC: 10/01/2022 | IDADE: 27m

D4685 DA MN

AL CAPONE MAT.

CONHAQUE DA GREN.

X

9384 DO BINO

1001 FIV GREN.

5235 DO BINO

PESO (KG)

**712**

CE (CM)

**43**

## P M G Z - D E C A

IABCZ	DECA	CRESCIMENTO		MATERNAL		REPRODUTIVA			CARÇAÇA		MORFOLÓGICA		
		PD-ED	PS-ED	PM-EM	TMD	IPP	STAY	PE365	AOL	ACAB.	E	P	M
15,73	1	1	1	4	2	2	1	1	7	2	5	1	1

## A N C P - T O P %

MGTe	TOP%	CRESCIMENTO		MATERNAL	REPRODUTIVA		CARÇAÇA		MORFOLÓGICA		
		DP210	DP450	MP120	DPE365	DSTAY	DAOL	DACAB	DES	DPS	DMS
19,3	11	10	14	27	1	8	48	6	31	5	4

## PROVA - INTRAREBANHO

PESO	PE	AOL	EGS	IFFp	PGP ABCZ
-	E	-	S	-	S







AGRO  
ANTONIO BALBINO

L O T E

56

INDIVIDUAL

BATERIA I

MACHO  
INDIVIDUAL

# A1871 DO BINO

RG: BINO A1871 | NASC: 21/12/2021 | IDADE: 27m

MANDARIN MAT.

IMPECAVEL COL

XMUW DO BINO

X

4961 DO BINO

5619 DO BINO

3485 DO BINO

PESO (KG)

737

CE (CM)

41

## P M G Z - D E C A

IABCZ	DECA	CRESCIMENTO		MATERNAL		REPRODUTIVA			CARÇAÇA		MORFOLÓGICA		
		PD-ED	PS-ED	PM-EM	TMD	IPP	STAY	PE365	AOL	ACAB.	E	P	M
13,48	1	1	1	7	2	1	2	3	3	1	7	2	1

## A N C P - T O P %

MGTe	TOP%	CRESCIMENTO		MATERNAL	REPRODUTIVA		CARÇAÇA		MORFOLÓGICA		
		DP210	DP450	MP120	DPE365	DSTAY	DAOL	DACAB	DES	DPS	DMS
19,47	11	5	9	74	15	15	23	4	6	7	5

## PROVA - INTRAREBANHO

PESO	PE	AOL	EGS	IFFp	PGP ABCZ
S	E	S	E	E	E





AGRO  
ANTONIO BALBINO

L O T E

57

MOCHO

MACHO  
INDIVIDUAL

INDIVIDUAL

# A1623 DO BINO

RG: BINO A1623 | NASC: 28/11/2021 | IDADE: 28m

REM USP

QUARACA 34 DA BACURI

IMPULSO FIV DA

X

8689 DO BINO

EFIGIE DA BOTICAO

6596 DO BINO

PESO (KG)

773

CE (CM)

43

## P M G Z - D E C A

IABCZ	DECA	CRESCIMENTO		MATERNAL		REPRODUTIVA			CARÇAÇA		MORFOLÓGICA		
		PD-ED	PS-ED	PM-EM	TMD	IPP	STAY	PE365	AOL	ACAB.	E	P	M
15,59	1	1	1	2	1	2	2	1	1	5	1	1	1

## A N C P - T O P %

MGTe	TOP%	CRESCIMENTO		MATERNAL	REPRODUTIVA		CARÇAÇA		MORFOLÓGICA		
		DP210	DP450	MP120	DPE365	DSTAY	DAOL	DACAB	DES	DPS	DMS
19,83	10	8	9	14	17	14	7	53	8	5	4

## PROVA - INTRAREBANHO

PESO	PE	AOL	EGS	IFFp	PGP ABCZ
S	E	S	-	E	S







AGRO  
ANTONIO BALBINO

L O T E

58

MOCHO

MACHO  
INDIVIDUAL

INDIVIDUAL

# A1731 DO BINO

RG: BINO A1731 | NASC: 06/12/2021 | IDADE: 28m

REM ARMADOR

OCEANO DE CV

REM DHEEF

X

7041 DO BINO

REM ULICIA

1810 DO BINO

PESO (KG)

752

CE (CM)

40

## P M G Z - D E C A

IABCZ	DECA	CRESCIMENTO		MATERNAL		REPRODUTIVA			CARÇAÇA		MORFOLÓGICA		
		PD-ED	PS-ED	PM-EM	TMD	IPP	STAY	PE365	AOL	ACAB.	E	P	M
11,99	1	1	1	10	6	3	1	4	1	5	1	2	1

## A N C P - T O P %

MGTe	TOP%	CRESCIMENTO		MATERNAL	REPRODUTIVA		CARÇAÇA		MORFOLÓGICA		
		DP210	DP450	MP120	DPE365	DSTAY	DAOL	DACAB	DES	DPS	DMS
19,06	12	6	7	99	35	17	2	47	9	9	7

## PROVA - INTRAREBANHO

PESO	PE	AOL	EGS	IFFp	PGP ABCZ
S	-	E	-	S	S





AGRO  
ANTONIO BALBINO

L O T E

59

INDIVIDUAL

MOCHO

MACHO  
INDIVIDUAL

# A1972 DO BINO

RG: BINOAI972 | NASC: 02/01/2022 | IDADE: 27m

OPERARIO COL

WILSON FIV DE CV

RAJAN COL

X

8908 DO BINO

PELOTA COL

2691 DO BINO

PESO (KG)

720

CE (CM)

36

## P M G Z - D E C A

IABCZ	DECA	CRESCIMENTO		MATERNAL		REPRODUTIVA			CARÇAÇA		MORFOLÓGICA		
		PD-ED	PS-ED	PM-EM	TMD	IPP	STAY	PE365	AOL	ACAB.	E	P	M
11,84	2	4	2	2	2	1	2	2	1	1	9	2	5

## A N C P - T O P %

MGTe	TOP%	CRESCIMENTO		MATERNAL	REPRODUTIVA		CARÇAÇA		MORFOLÓGICA		
		DP210	DP450	MP120	DPE365	DSTAY	DAOL	DACAB	DES	DPS	DMS
16,46	18	21	16	34	25	13	16	7	25	12	12

## PROVA - INTRAREBANHO

PESO	PE	AOL	EGS	IFFp	PGP ABCZ
-	-	S	E	-	S







AGRO  
ANTONIO BALBINO

L O T E

60

INDIVIDUAL

MOCHO

MACHO  
INDIVIDUAL

# BINO A1516

RG: BINO A1516 | NASC: 11/11/2021 | IDADE: 29m

EPICO RG

REM USP

HISTORICO RG

X

9429 DO BINO

3186 RG

4329 DO BINO

PESO (KG)

706

CE (CM)

40

## P M G Z - D E C A

IABCZ	DECA	CRESCIMENTO		MATERNAL		REPRODUTIVA			CARÇAÇA		MORFOLÓGICA		
		PD-ED	PS-ED	PM-EM	TMD	IPP	STAY	PE365	AOL	ACAB.	E	P	M
20,75	1	1	1	1	1	1	1	1	5	1	6	1	1

## A N C P - T O P %

MGTe	TOP%	CRESCIMENTO		MATERNAL		REPRODUTIVA		CARÇAÇA		MORFOLÓGICA		
		DP210	DP450	MP120	DPE365	DSTAY	DAOL	DACAB	DES	DPS	DMS	
19,4	11	10	9	2	2	30	31	10	15	6	4	

## PROVA - INTRAREBANHO

PESO	PE	AOL	EGS	IFFp	PGP ABCZ
S	E	S	S	E	S



Patrocínios:



AB

AGRO  
ANTONIO BALBINO



REALIZAÇÃO



TRANSMISSÃO



ASSESSORIA



ACELERADORA



AGÊNCIA

